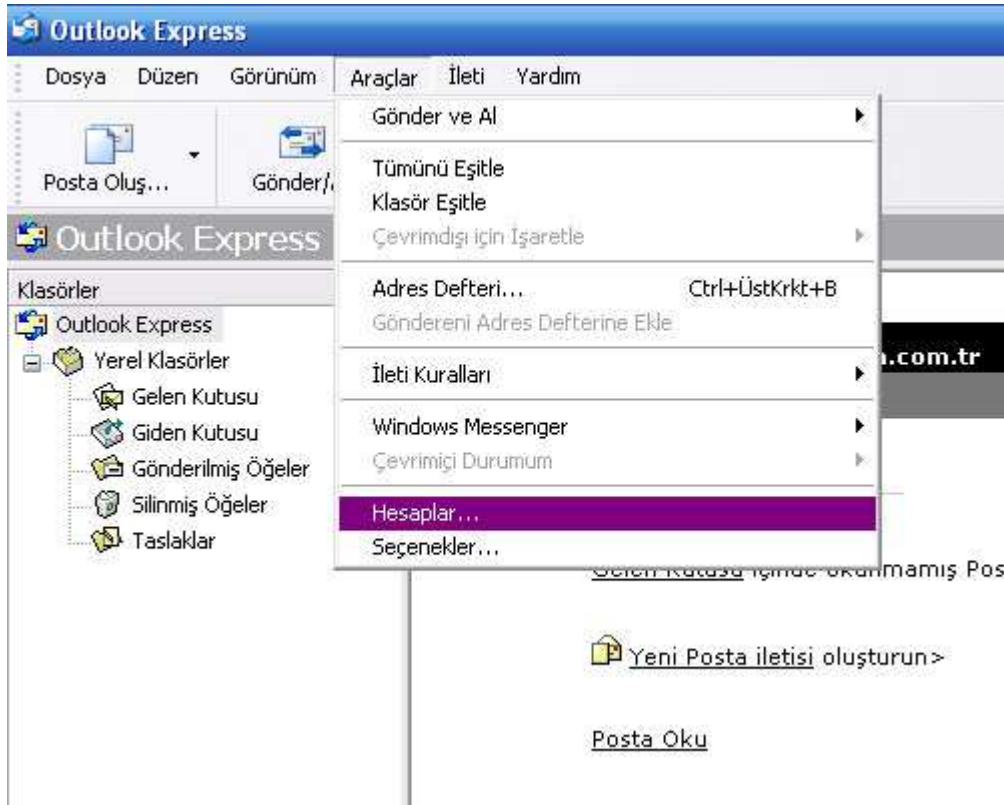


Outlook Express programını açın. Araçlar menüsünden Hesaplar'ı seçin.



Hesaplar ekranında sağ taraftaki Ekle>Posta düğmesine tıklayarak yeni bir e-posta hesabı ekleyin.



Görünen Ad bilgisini giriniz.

Internet Bağlantı Sihirbazı

Adınız

E-posta gönderdiğinizde adınız, giden iletinin Kimden alanında görünür. Adınızı, görünmesini istediğiniz biçimde yazın.

Görünen ad:

Örneğin: Kemal Etikan

< Geri İleri > İptal

E-posta hesabınızı giriniz.

Internet Bağlantı Sihirbazı

Internet E-Posta Adresi

E-posta adresiniz, diğer kişilerin size e-posta iletileri göndermek için kullandıkları adrestir.

E-posta adresi:

Örneğin: birisi@microsoft.com

< Geri İleri > İptal

Gelen (POP3) ve Giden (SMTP) sunucu adlarını sahip olduğunuz alan adına uyarlayarak giriniz.

Internet Bağlantı Sihirbazı

E-Posta Sunucu Adları

Gelen posta sunucum bir sunucusudur.

Gelen posta (POP3, IMAP veya HTTP) sunucusu:

SMTP sunucusu, giden e-postalarınız için kullanılan sunucudur.
Giden posta (SMTP) sunucusu:

< Geri İleri > İptal

Kullanıcı adı olarak e-posta adresinizi ve şifrenizi giriniz.

Internet Bağlantı Sihirbazı

Internet Mail Oturum Açma

Internet servis sağlayıcınızın verdiği hesap adını ve parolanızı yazın.

Hesap adı:

Parola:

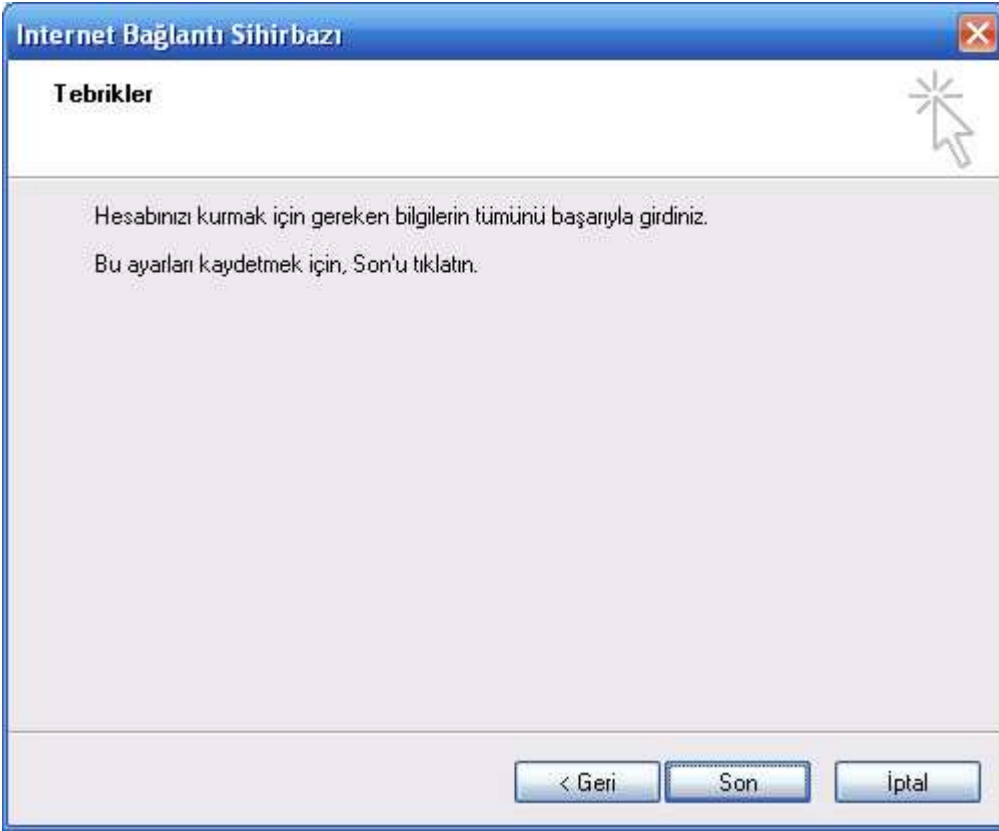
Parolayı anımsa

Internet servis sağlayıcınız, posta hesabınıza erişmeniz için Güvenli Parola Doğrulaması (SPA) kullanmanızı istiyorsa, Güvenli Parola Doğrulaması Kullanarak Oturum Aç onay kutusunu seçin.

Güvenli Parola Doğrulaması (SPA) kullanarak oturum aç

< Geri İleri > İptal

Hesabınızın yüzeysel kurulumu tamamlandı. Son düğmesine tıkladıktan sonra diğer ayarları yapınız.



Hesabınızı seçip Özellikler düğmesine basınız.



Sunucular sayfasında "Sunucum kimlik doğrulaması gerektiriyor" seçeneğini işaretleyiniz.

mail.firmaadi.com Özellikleri

Genel Sunucular Bağlantı Güvenlik Gelişmiş

Sunucu Bilgisi

Gelen posta sunucum bir sunucusudur.

Gelen posta (POP3):

Giden posta (SMTP):

Gelen Posta Sunucusu

Hesap adı:

Parola:

Parolayı anımsa

Güvenli Parola Doğrulaması kullanarak oturum aç

Giden Posta Sunucusu

Sunucunun kimlik doğrulaması gerekiyor

Gelişmiş sayfasındaki Giden posta (SMTP) ayarını 25 yerine 587 olarak değiştiriniz.

mail.firmaadi.com Özellikleri

Genel Sunucular Bağlantı Güvenlik Gelişmiş

Sunucu Bağlantı Noktası Numaraları

Giden posta (SMTP):

Bu sunucu için güvenli bağlantı (SSL) gereklidir

Gelen posta (POP3):

Bu sunucu için güvenli bağlantı (SSL) gereklidir

Sunucu Zaman Aşırımları

Kısa Uzun 1 dakika

Gönderirken

Büyüklüğü KB'tan fazla olan iletileri böl

Teslim

İletilerin bir kopyasını sunucuda bırak

Sunucudan gün sonra kaldır

Silinmiş öğelerden silindiğinde sunucudan kaldır